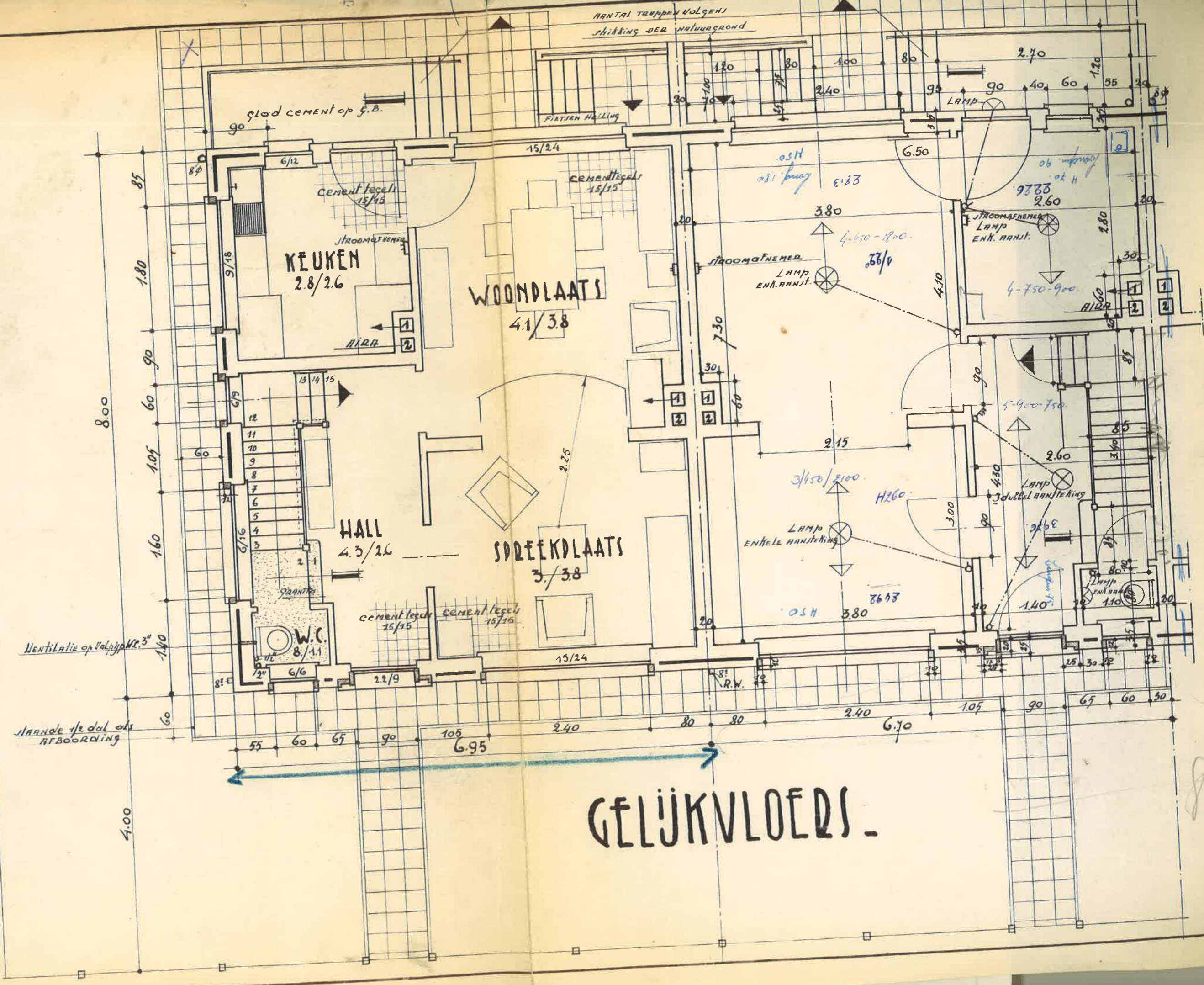


LEGENDE TYPE A¹ EN A²

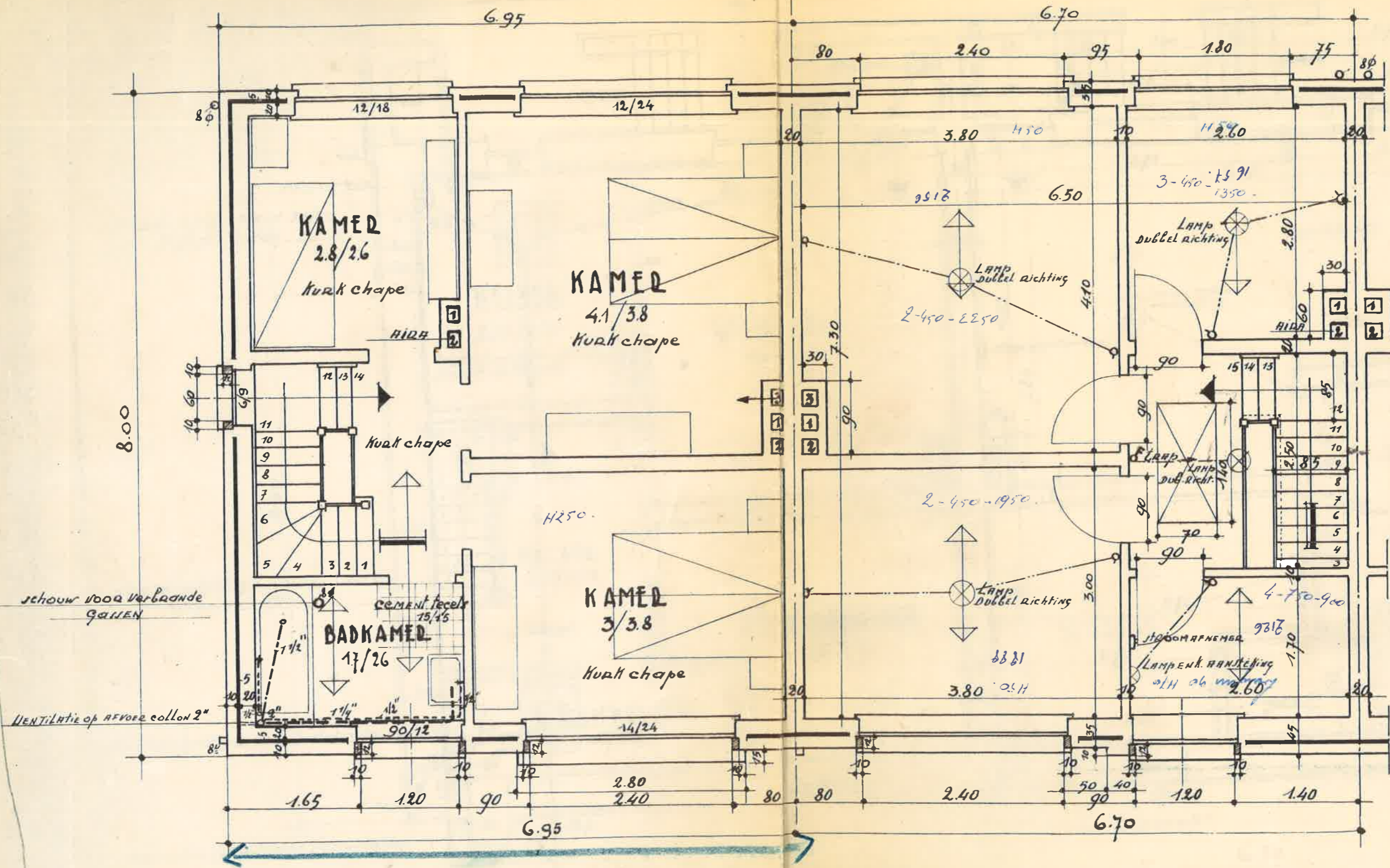
- 2 BLOKKEN VAN 2 HUIZEN = 4 A¹
- 1 BLOK VAN 6 HUIZEN = 2 A¹ + 4 A²
- 1 BLOK VAN 8 HUIZEN = 2 A¹ + 6 A²

TOTAAL = 8 A¹ + 10 A² = 18 HUIZEN WAARVAN 8 HOEKWONINGEN VOOR TALDUKE GEZINNEN EN 10 MIDDENHUIZEN

KELDERING -



GELÜKVVLOERS.



VELDIED.

STAD LANDEN.

UITBREIDING WOONWUJK "STEENBERG."

MAAT^{pj} GOEDK. WONINGEN VAN LANDEN

PLANNEN Type A¹ EN A².

HOEK EN MIDDENBOUW.

OPGEMAAKT DOOR ARCHITECT:

DENE VANVAEK

PROV. REG. LUIK N^o:411.

LANDEN DEN 28.2.54.

SCHAAL 2 CM. P.M.

GOEDGEKEURD DOOR DE STEDELIJKE MAAT.^{pj} GOEDK.

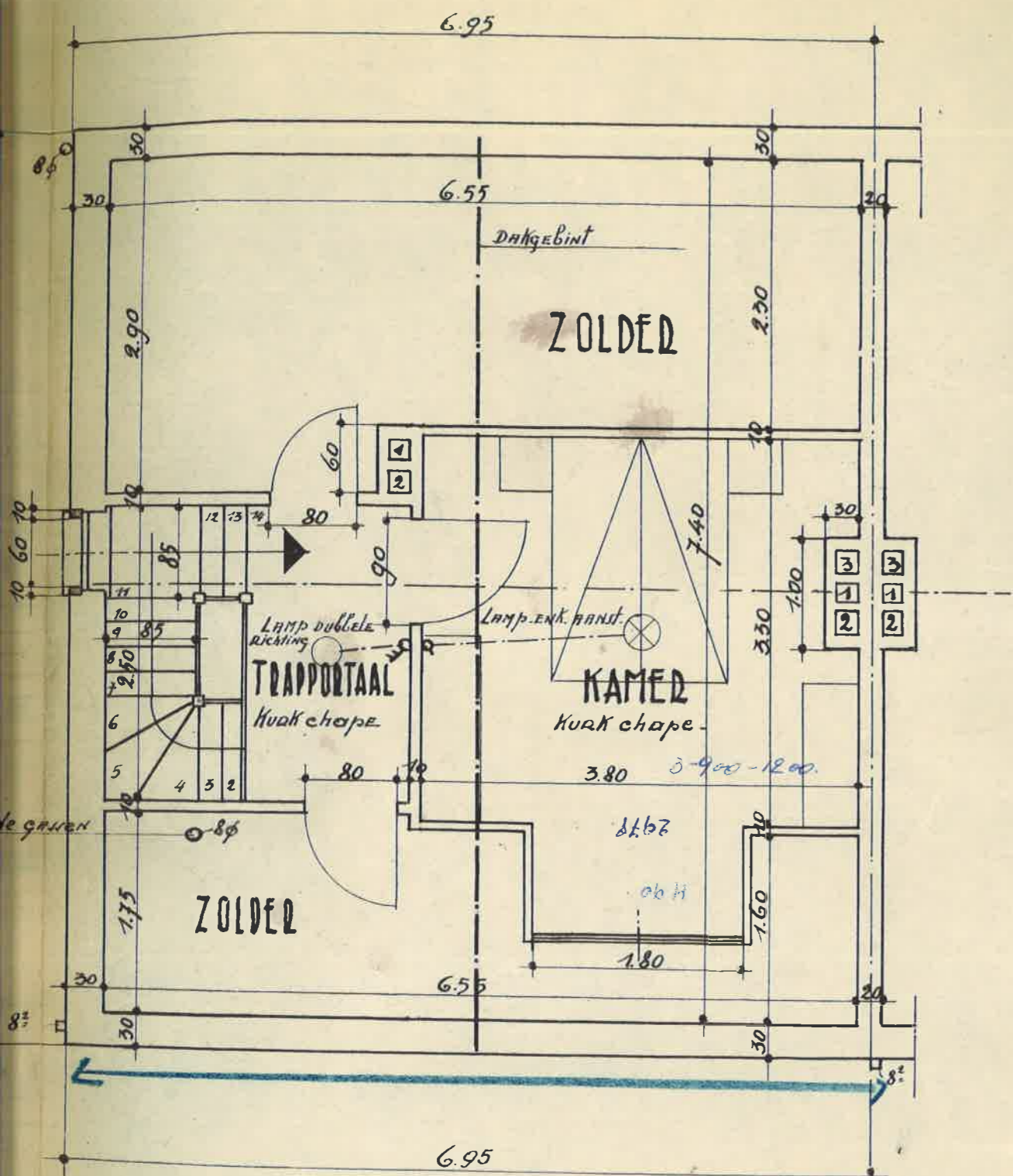
WONINGEN VAN LANDEN IN ZITTING VAN

DE VOORZITTER :

DE BEHEEDER :

GOEDGEKEURD DOOR DE NATIONALE MAAT.^{pj} DER

GOEDKOPE WONINGEN IN ZITTING VAN



ZOLDERING.

v/c Hov